

CATALOGUE PRODUITS - SEPTEMBRE 2023





CHAUSSURES DE SÉCURITÉ BASSES

S3 SRC - EN ISO 20345 : 2011 - Référence : 401

Chaussure de sécurité basse de type urban sport, ultra légère. Tige en textile technique hydrofuge Putek®, hautement résistant à l'abrasion, ultra respirant et très souple. Talon et dessus de tige en Stark® anti-abrasion. Coloris gris / noir. Doublure des quartiers en maille « 3D ». Tissu tri-dimensionnel associant une mousse pour la protection et le confort, et une structure ouverte (grille) pour la ventilation périphérique du pied. Doublure avant-pied en textile non tissé. Haut de tige matelassé pour un meilleur confort au niveau des malléoles et du tendon d'Achille. Fermeture par lacage. Lacet orange 100 cm. Semelle DIAMONT en PU bi-densité® BASF de dernière génération.

VERSION HAUTE

Référence : 402

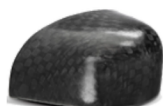


CHAUSSURES DE SÉCURITÉ HAUTES

S3 CI SRC - EN ISO 20345 : 2011 - Référence : 403



Semelle développée pour les sols industriels et urbains.
Amorti des chocs.
Compatibilité avec les travaux à genoux.



Embout Carbon by Lemaitre : encombrement réduit, légèreté, résistance similaire à de l'acier, athermique et aimantétique.

Semelle intérieure Memory Foam by Lemaitre anti-bactérienne à mémoire de forme. Cuir pull-up souple de 1.7-1.8 mm d'épaisseur et insert latéral rétro-réfléchissant, visibilité renforcée. Languette avec soufflet. Surbout renforcé anti-abrasion.

CHAUSSURES DE SÉCURITÉ TYPE BASKET BASSES

S1P Norme SRC
EN ISO 20345 : 2011
Référence : 405



VERSION HAUTE

Référence : 406



Cuir velours et textile respirant.
Semelle Extra Rebound de BASF.
Embout Alu type B et anti perforation non métallique.
Dissipatrice.

CHAUSSURES DE SÉCURITÉ POUR FEMME BASSES

S3 SRC CI
EN ISO 20345 : 2011
Référence : 407



VERSION HAUTE

Référence : 408

Tige et doublure respirantes.
Protection anti-abrasion sur le talon.
Rembourrage pour un meilleur maintien,
Talon arrondi pour une conduite plus confortable.



CHAUSSURES DE SÉCURITÉ SPÉCIFIQUES À LA CLIMATISATION

S3 SRC – EN ISO 20345 : 2011 –
Référence : 409



L'AVENTURINE est chaussure de sécurité montante en cuir pleine fleur matelassée au niveau du protège malléole et de la languette. Sa semelle extérieure procure une grande stabilité grâce à sa résistance aux glissements sur sol acier et céramique. Ce modèle est équipé d'un embout en composite et d'une semelle intercalaire en textile contre la perforation, favorisant sa légèreté et sa souplesse.

CHAUSSURES DE TRAVAIL BASSES

S3 / SRC – EN 20345, hydrofuge – Référence : 412



Matière à dessus : cuir pleine fleur hydrofuge
Languette : cuir pleine fleur hydrofuge
Doublure quartier : cuir
Doublure avant pied : synthétique
Contrefort : synderme
Embout : polycarbonate (200 joules)
Anti perforation : textile haute ténacité (1100 N)

CHAUSSURES DE SÉCURITÉS SPÉCIALES ENROBÉES - SEMELLE DOUBLE DENSITÉ EN POLYURÉTHANE



SBP SRA CI WRU HI HR E FO – EN ISO 20345 : 2011 – Référence : 404

Brodequin spécial asphalté en cuir pleine fleur hydrofuge / languette avec soufflet. Modèle très isolant, limitant la montée en température dans la chaussure lors de la pose d'enrobés.

CHAUSSURES DE TRAVAIL-VILLE BASSES NOIRES, CUIR, SEMELLES SOUPLES ET ANTIDÉRAPANTES

Référence : 413



DESSUS : Croûte de cuir avec finition PU
DOUBLURE : Cuir+Textile.
MONTAGE : Soudé polyuréthane, pour un confort et une solidité optimum.
SEMELLE : Elastomère avec stries antidérapantes.

CHAUSSURES DE SÉCURITÉS SPÉCIALES ENROBÉES - SEMELLE LISS

SBP SRA RU HI W HRO EN ISO 20345 :
2011 – Référence : 416

Modèle pour travaux sur enrobés, asphalte.
Semelle : caoutchouc MASCOLE 1.0 lisse pour éviter de laisser des traces sur l'asphalte, légèrement nervurée pour une résistance au glissement SRA,.
Anti-perforation : inox



BOTTES DE TRAVAIL

EN ISO 20347 – Référence : 411

Tige en PVC vert

Semelle extérieure PVC noir

Doublure polyester blanc

Cette botte n'a ni embout ni semelle anti-perforation



BOTTES DE SÉCURITÉ

S5 – EN ISO 20345 : 2011
Référence : 410

Tige en PVC/caoutchouc nitrile vert

Coquille de sécurité en acier

Semelle en PVC/caoutchouc nitrile noir

Semelle anti-perforation

Doublure en polyester blanc



SABOT SEMELLE ANATOMIQUE, ANTIDÉRAPANT, ANTI-TRANSPIRANT

EN 20347 – Référence : 415



SABOT DE SÉCURITÉ CUIR, PVC OU MICROFIBRE

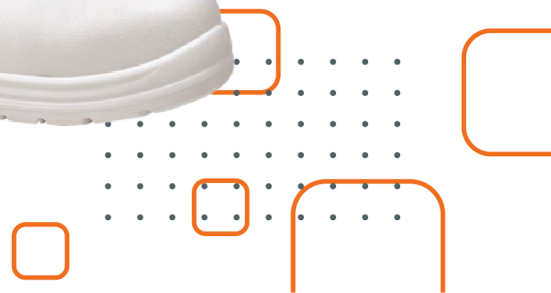
SB E A / SRC – EN 345 / ISO 20345
Référence : 414

Tige : Microfibre respirant

Doublure : Filet respirant

Coquille : Composite

Semelle : Double densité PU/ PU





VESTE DE TRAVAIL HAUTE VISIBILITÉ AVEC BANDES RÉFLÉCHISSANTES

EN ISO 20471 – classe 2

Orange – col et poches bleu – Référence : 101

Jaune – col et poches bleu – Référence : 102



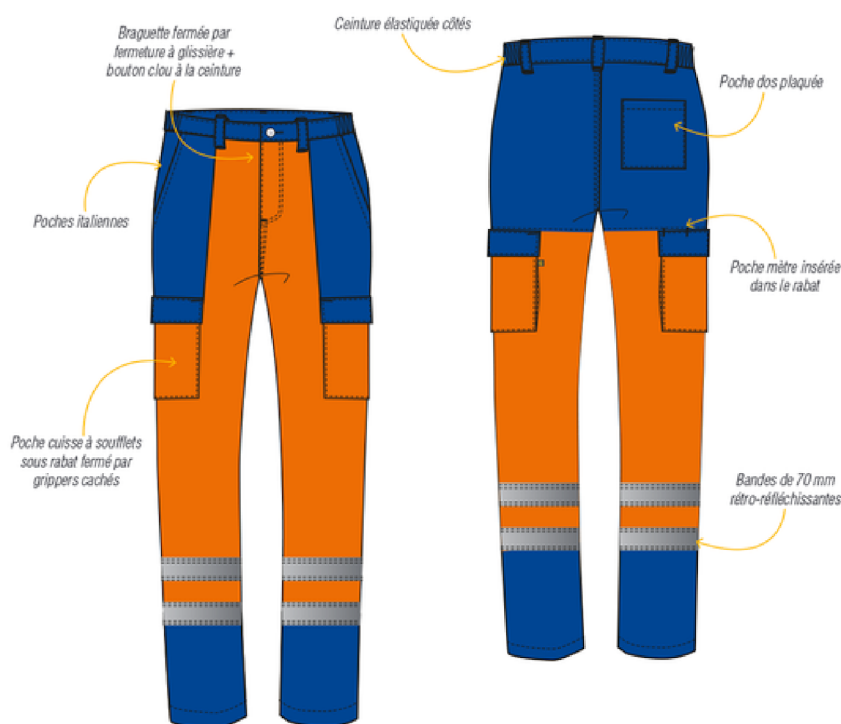
CHASUBLE DE SÉCURITÉ

Norme EN ISO 20471 EN 13758

Classe 2

Coloris jaune fluo : Référence : 107

Coloris orange fluo : Référence : 108



PANTALON HAUTE VISIBILITÉ AVEC BANDES RÉFLÉCHISSANTES

EN ISO 20471 – classe 2

Orange – ceinture et poches bleu – Référence : 103

Jaune – ceinture et poches bleu – Référence : 104



GILET DE SÉCURITÉ MULTIPOCHES

Norme EN ISO 20471 – Classe 2

Jaune – Référence : 109

Orange – Référence : 110



BERMUDA HAUTE VISIBILITÉ AVEC BANDES RÉFLÉCHISSANTES

EN ISO 20471 – classe 2

Orange – ceinture et poches bleu roi
Référence : 105

Jaune – ceinture et poches bleu roi
Référence : 106





TEE SHIRT HAUTE VISIBILITÉ RESPIRABILITÉ MANCHES COURTES

Norme EN ISO 20471 EN 13758-2

Classe 2

Jaune - Référence : 113

Orange - Référence : 114



TEE SHIRT HAUTE VISIBILITÉ RESPIRABILITÉ MANCHES LONGUES

Norme EN ISO 20471 EN 13758-2

Classe 2

Jaune - Référence : 115

Orange - Référence : 116



VESTE DOUBLÉE POLAIRE

Norme EN ISO 20471

Classe 2

Jaune - Référence : 111

Orange - Référence : 112



POLO HAUTE VISIBILITÉ RESPIRABILITÉ MANCHES COURTES

Norme EN ISO 20471 EN 13758-2

Classe 2

Jaune - Référence : 117

Orange - Référence : 118



POLO HAUTE VISIBILITÉ RESPIRABILITÉ MANCHES LONGUES

Norme EN ISO 20471 EN 13758-2

Classe 2

Jaune - Référence : 119

Orange - Référence : 120



Système de patte avec pression
(se trouvant sur l'intérieur de la parka) et d'élastiques cachés (se trouvant sur l'extérieur de la softshell et du teddy) positionnés au niveau de l'encolure dos et des poignets et permettant de les fixer l'une à l'autre.



VESTE (OU PARKA DE PLUIE) HAUTE VISIBILITÉ

EN ISO 20471, EN 343 EN 14058 EN 13034 EN 1149-5

EN ISO 14116 – classe 2 ou 3

Jaune – Référence : 121

Orange – Référence : 123

PANTALON DE PLUIE HAUTE VISIBILITÉ

EN ISO 20471, EN 343 EN 14058

EN 13034 EN 1149-5

EN ISO 14116 – classe 2

Jaune – Référence : 122 – Orange

– Référence : 124



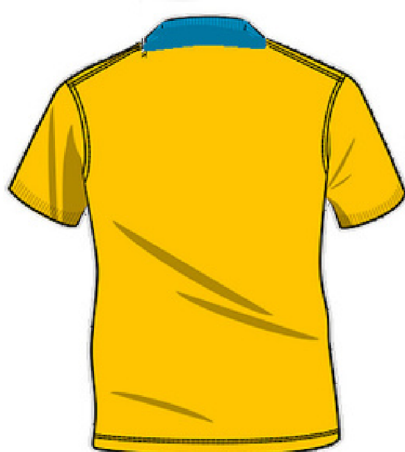


**POLO ORANGE
COL BLEU ROI
MANCHES LONGUES**

Orange – Référence : 201

**POLO ORANGE - COL BLEU ROI
MANCHES COURTES**

Orange – Référence : 202



**POLO JAUNE – COL BLEU AZUR
MANCHES COURTES**

Référence : 209

**POLO JAUNE
COL BLEU AZUR
MANCHES LONGUES**

Référence : 210

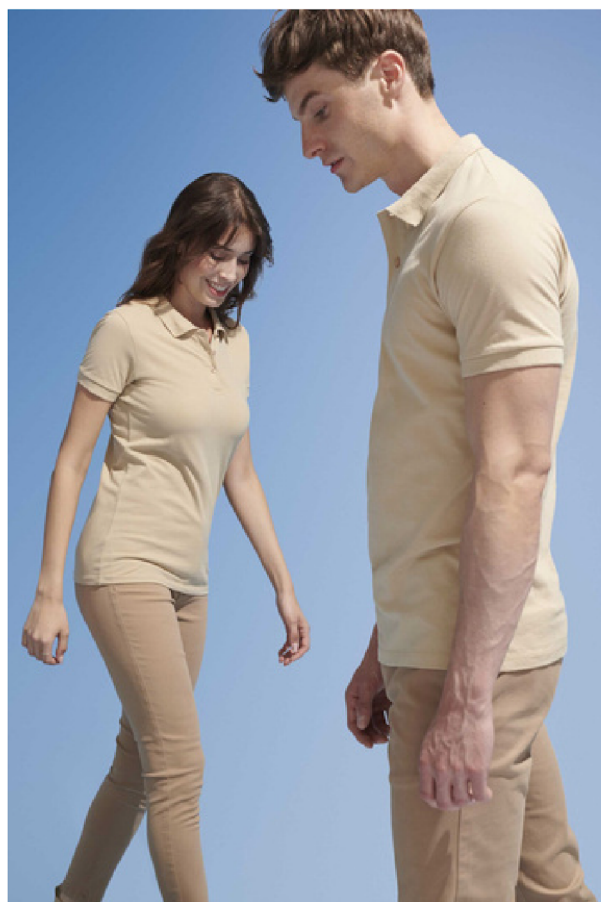


POLO BLANC
COL BLANC HOMME
MANCHES COURTES

Blanc – Référence : 203
Noir – Référence : 206
Bleu roi – Référence : 207
Vert – Référence : 208

POLO BLANC
COL BLANC FEMME
MANCHES COURTES

Blanc – Référence : 204



POLO BLANC
COL BLANC HOMME
MANCHES LONGUES

Blanc – Référence : 205



TEE-SHIRT

Blanc – Référence : 214
Noir – Référence : 215
Orange – Référence : 216
Bleu roi – Référence : 217
Vert – Référence : 218
Jaune – Référence : 219



CHEMISE BLANCHE
MANCHES COURTES

Blanc – Référence : 211
Bleu roi – Référence : 212
Noir – Référence : 213



TEE-SHIRT MODÈLE FEMME COL EN V

Blanc – Référence : 220



PANTALON JEANS MODÈLE FEMME

2 poches avant et
2 poches arrières

Bleu – Référence : 227

Noir – Référence : 228



TEE-SHIRT ANTI-TRANSPIRATION

Orange – Référence : 221

Bleu roi – Référence : 222

Vert – Référence : 223



PANTALON DE VILLE NOIR

2 poches en biais avant
et 1 poche arrière
Référence : 229



PANTALON DE TRAVAIL MULTI-POCHES

Bleu, gris ou noir
Référence : 224



PANTALON JEANS

2 poches avant et 2
poches arrières
Bleu - Référence : 225



Noir
Référence : 226





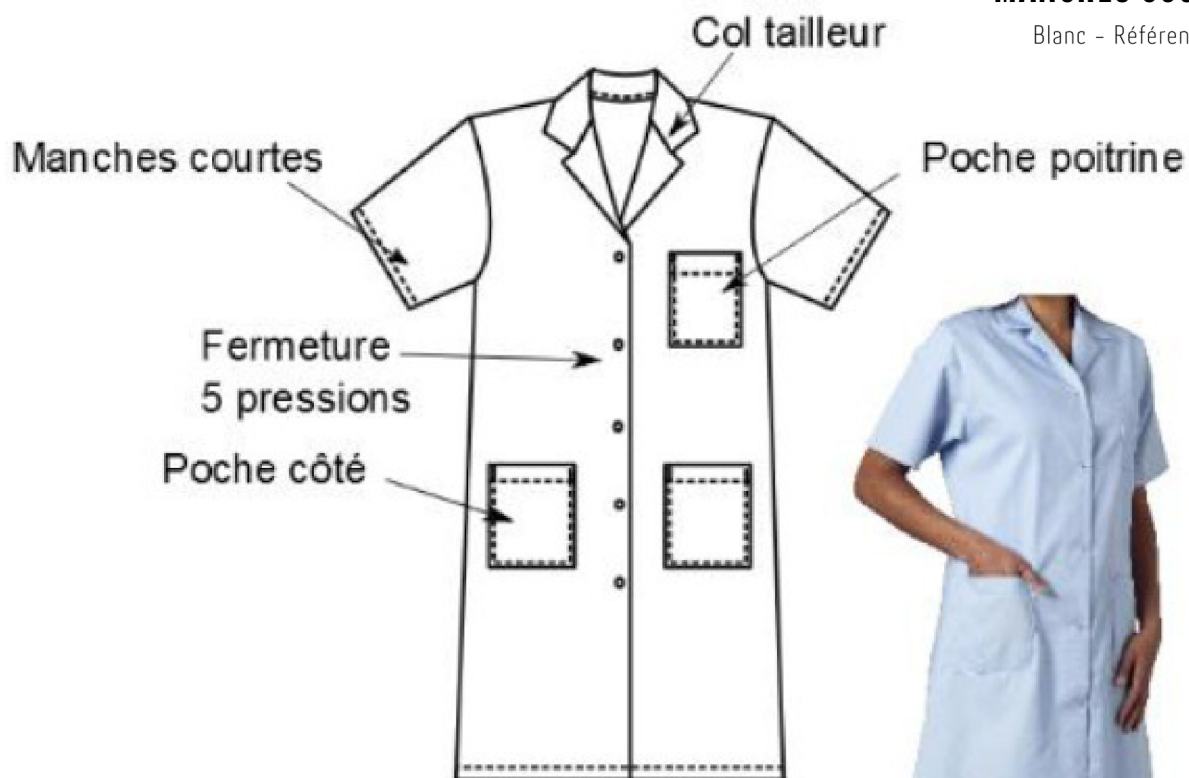
BLOUSE DE TRAVAIL MANCHES LONGUES

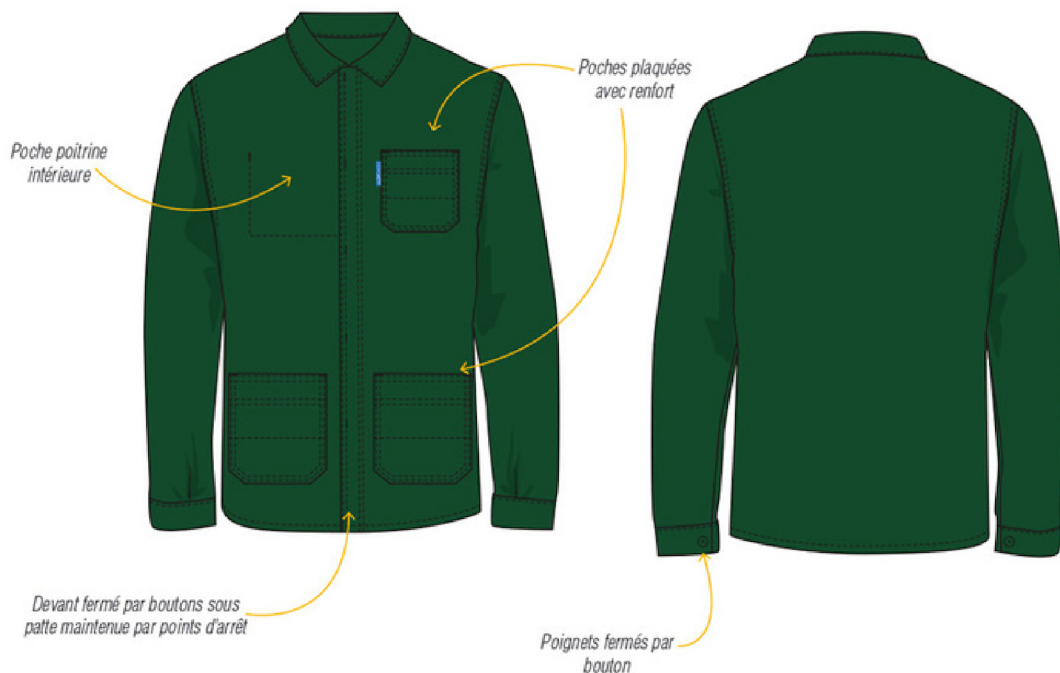
Blanc - Référence : 230



BLOUSE DE TRAVAIL MANCHES COURTES

Blanc - Référence : 231





ENSEMBLE BLEU DE TRAVAIL (VESTE+PANTALON)

Vert - Référence : 233

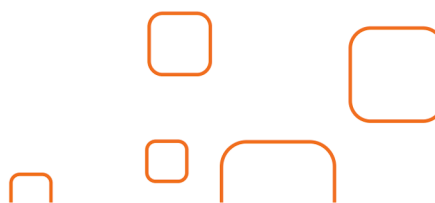
VESTE BLEU DE TRAVAIL

Référence : 234



PROTECTION DES MAINS GANT PLEINE FLEUR

Référence : HB953





PARKA D'HIVER IMPERMÉABLE

Manches amovibles
Doublure polaire
Référence : 235

TEE-SHIRT TYPE POLO BI-COULEUR

Logo SMPRR brodé
Référence : 236



COMBINAISON MÉCANICIEN 2 ZIP

Blanc
Référence : 232



Retrouvez toutes les FICHES TECHNIQUES
de nos produits, en téléchargement sur
notre site internet.



POUR TOUTE DEMANDE D'INFORMATIONS OU DEVIS,
NOTRE MAGASIN SE TIENT À VOTRE DISPOSITION :

CHEF DE MAGASIN :

Fixe : 02 62 48 43 09

Mobile : 06 92 82 79 95

fabrice.payet@smprre

ADJOINT :

Fixe : 02 62 48 43 05

Mobile : 06 92 76 01 24

fabrice.clotilde@smprre



SYNDICAT MIXTE
PARC ROUTIER
DE LA RÉUNION